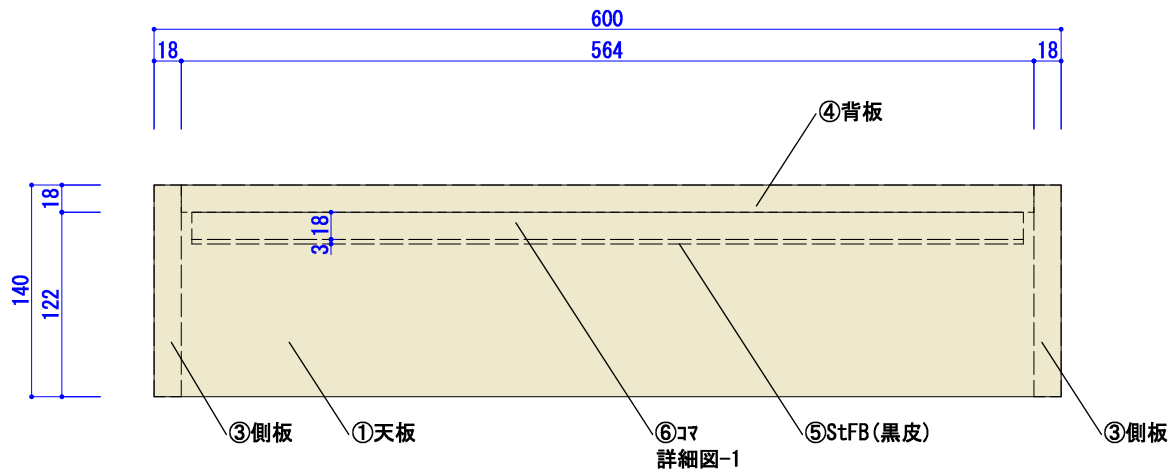
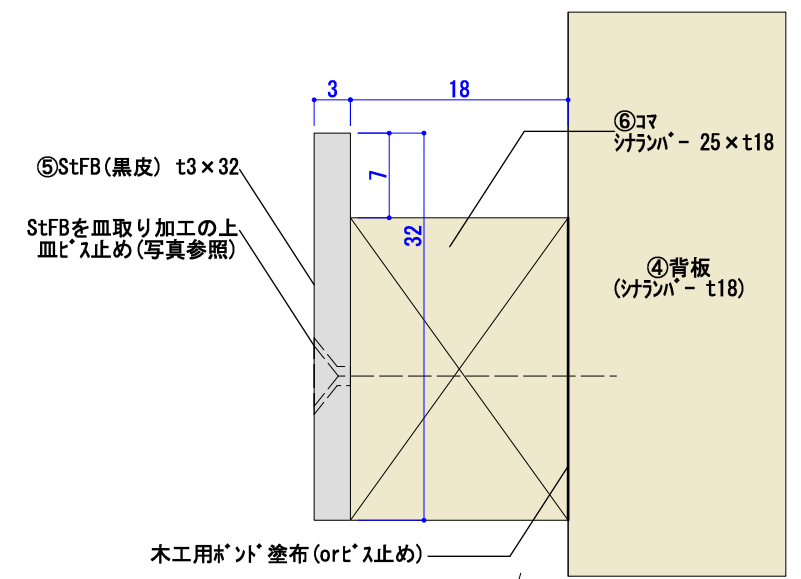


天面

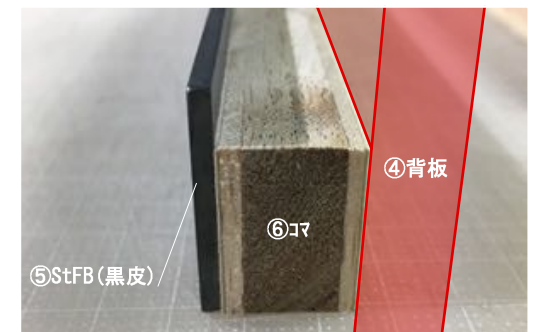


●仕様・材料

- 天板：シランパ[®]- t18 小口テープ 貼り (シ)
- 背板：シランパ[®]- t18
- 底板：シランパ[®]- t18 小口テープ 貼り (シ)
- 側板：シランパ[®]- t18 小口テープ 貼り (シ)
- 内部：-
- 巾木：-
- 金物：StFB(黒皮) t3×32

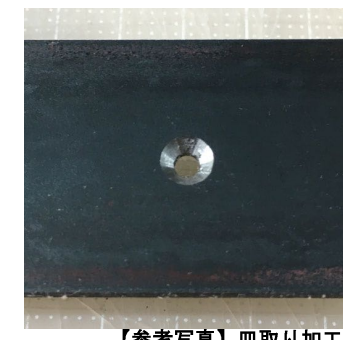


詳細図-1

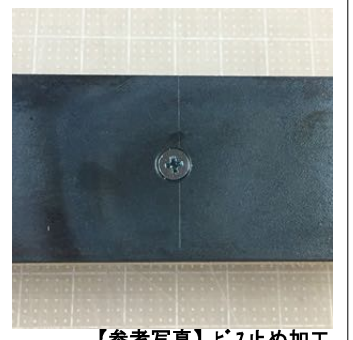


⑤StFB(黒皮)と⑥を組み立てた断面。赤い範囲に④背板がくる。

組立イメージ

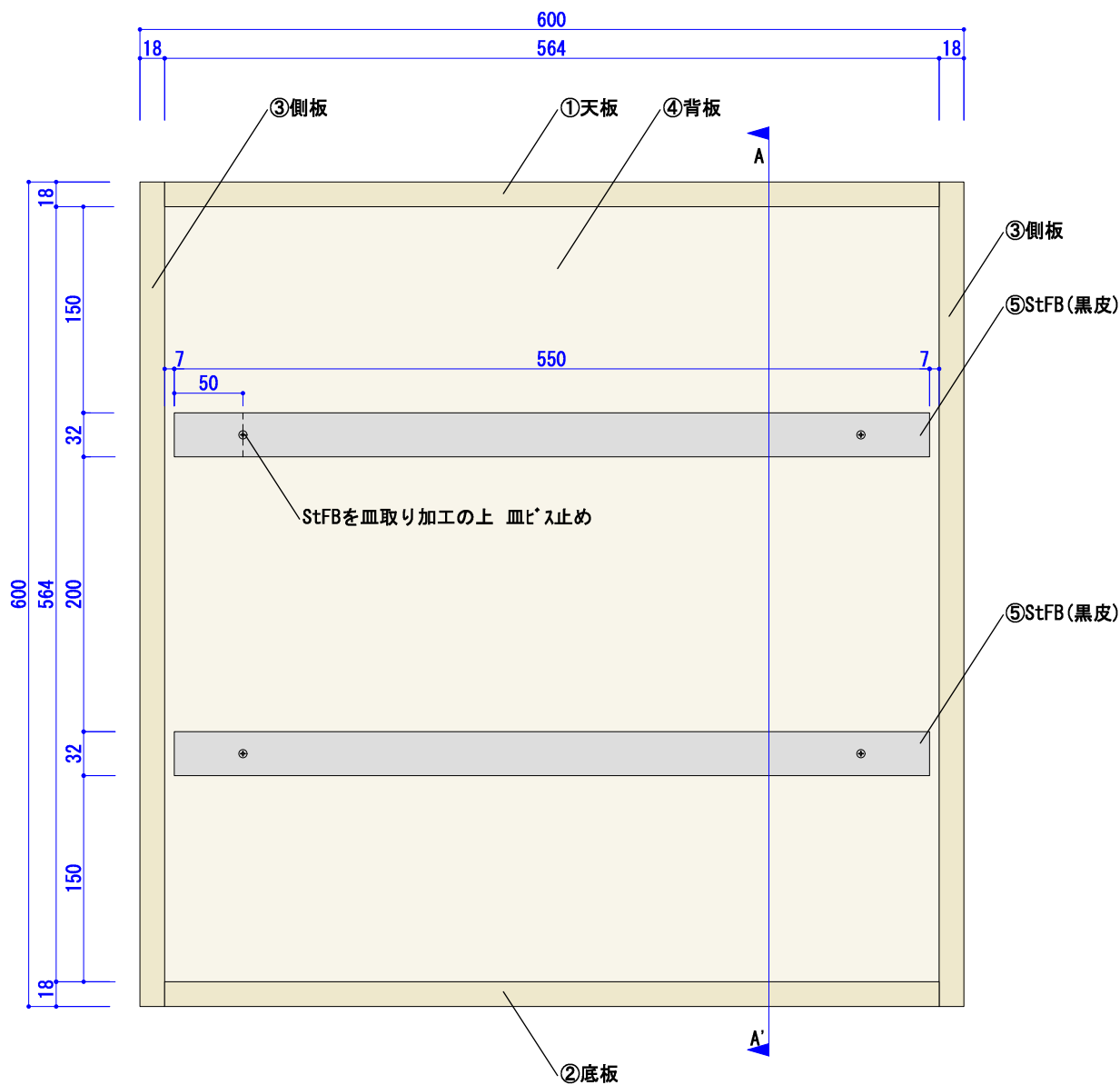


【参考写真】皿取り加工

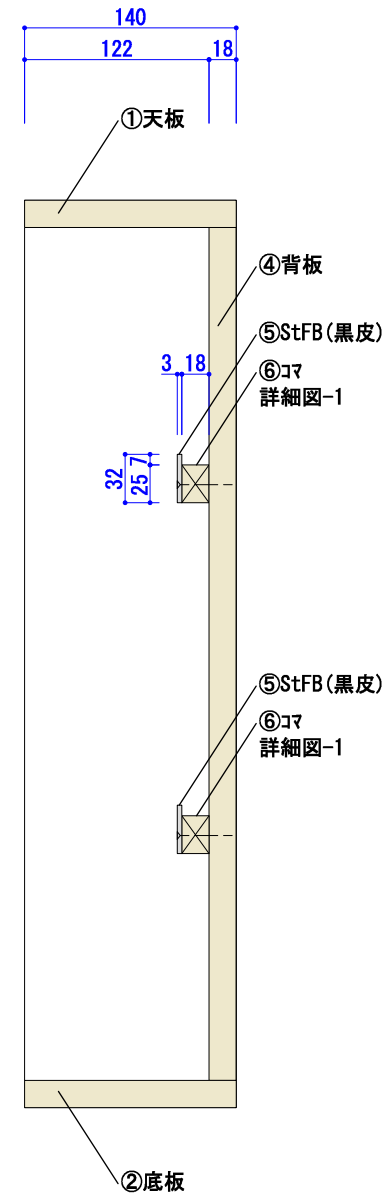


【参考写真】皿ビス止め加工

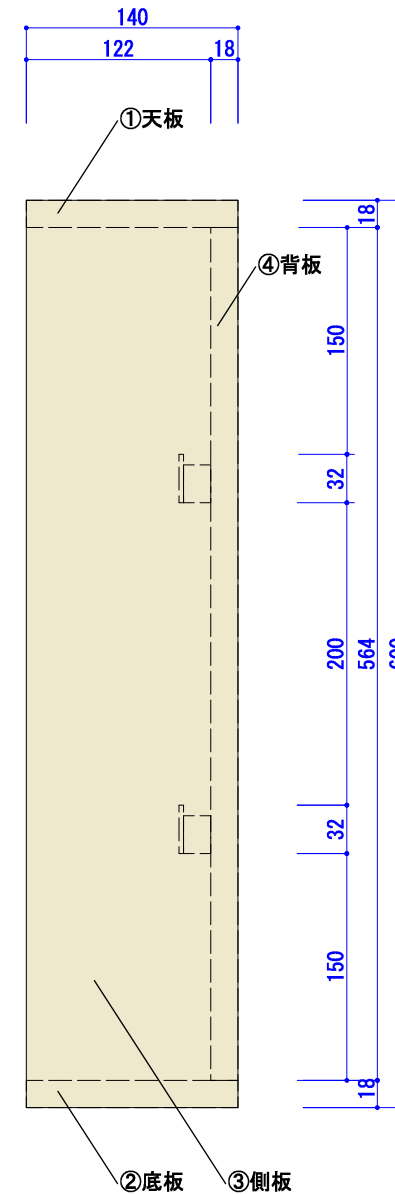
正面



A-A' 断面

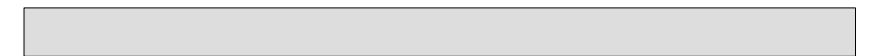
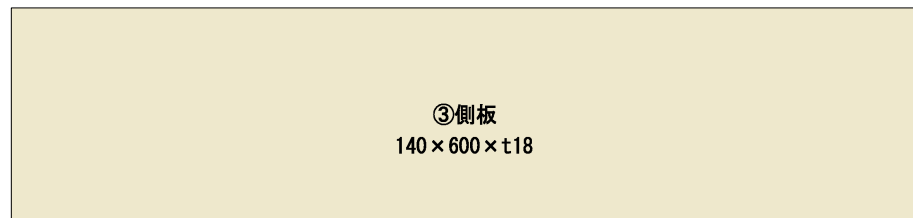
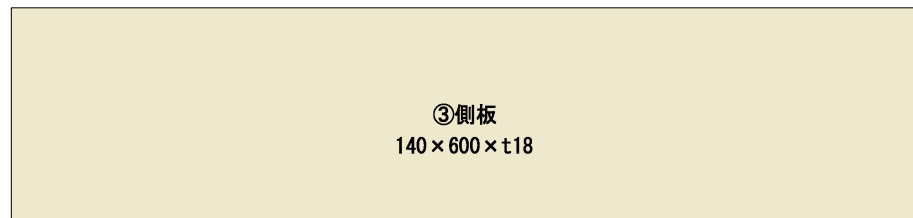
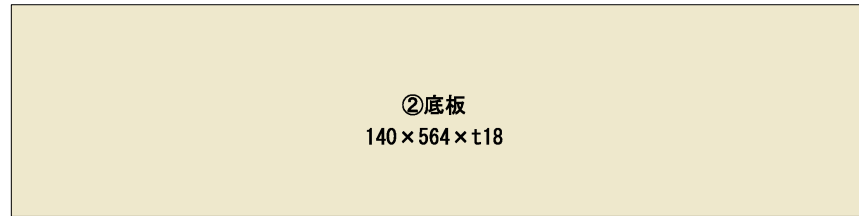
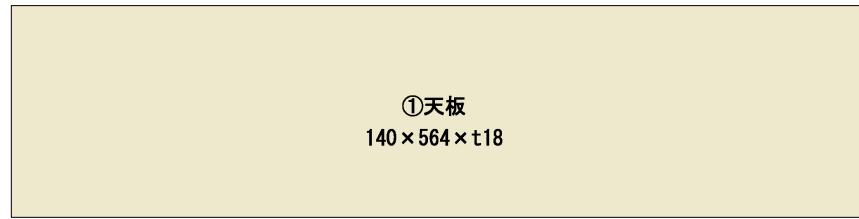


側面

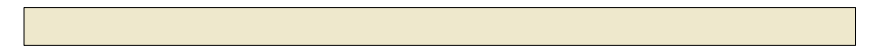


※図面内の数字は全てmm表記 例:600(mm)=60cm など / ※図面内の実線は見えている形状、破線は見えていない部分の形状を示す / ※文字内の“t”は厚みを示す 例:t3=厚み3mm など / ※図面内の“StFB”はスチールフラットバーを示す(平鋼板)

-加工寸法表-

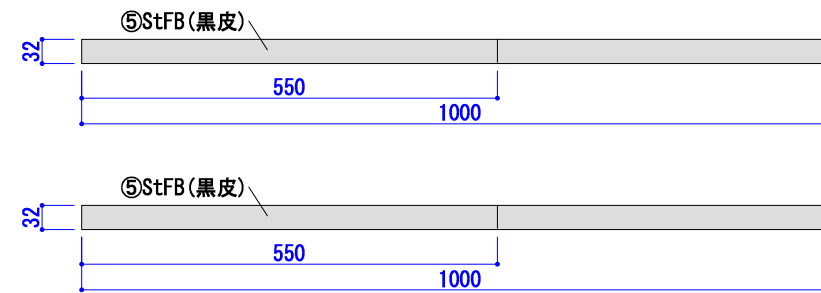
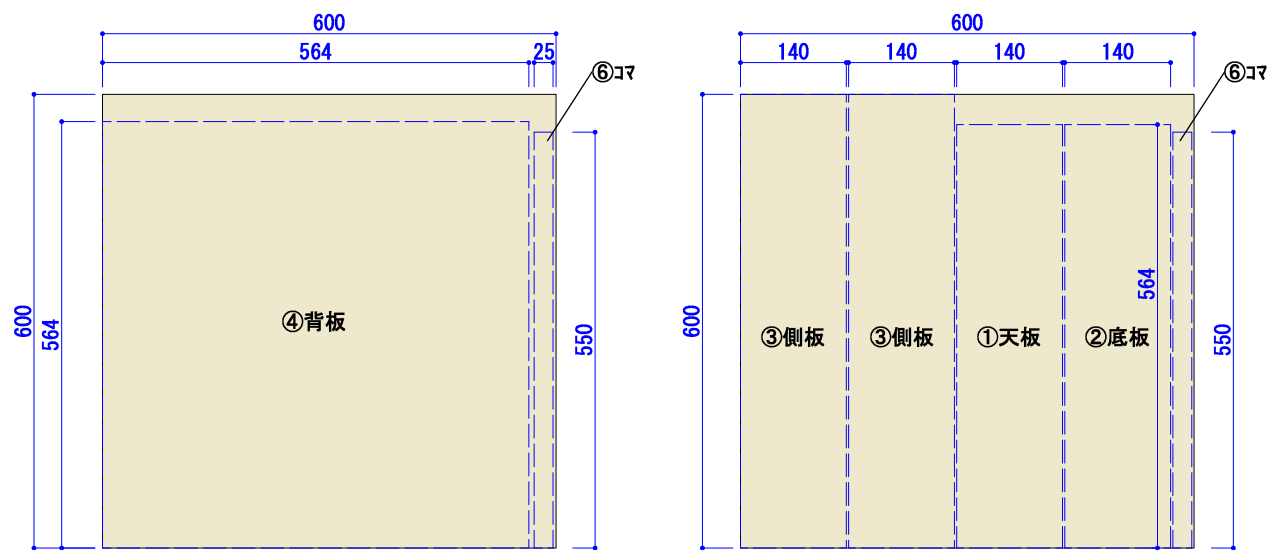


← StFB(黒皮)参考写真
皿取り加工/黒皮復活加工済み



-木取り図-

No Scale



-材料表-

- ・シランパ (600×600×t18) : 2枚
- ・StFB(黒皮) (1000×32×t3) : 2枚
- ・小口テープ シ材 W18 : 適宜
- ・ビス/接着剤等 : 適宜

丸ノコの刃幅2mm程度分、各材間に隙間を設けて木取りしています。

※図面内の数字は全てmm表記 例:600(mm)=60cm など / ※図面内の実線は見えている形状、破線は見えていない部分の形状を示す / ※文字内の“t”は厚みを示す 例:t3=厚み3mm など / ※図面内の“StFB”はスチールフラットバーを示す(平鋼板)